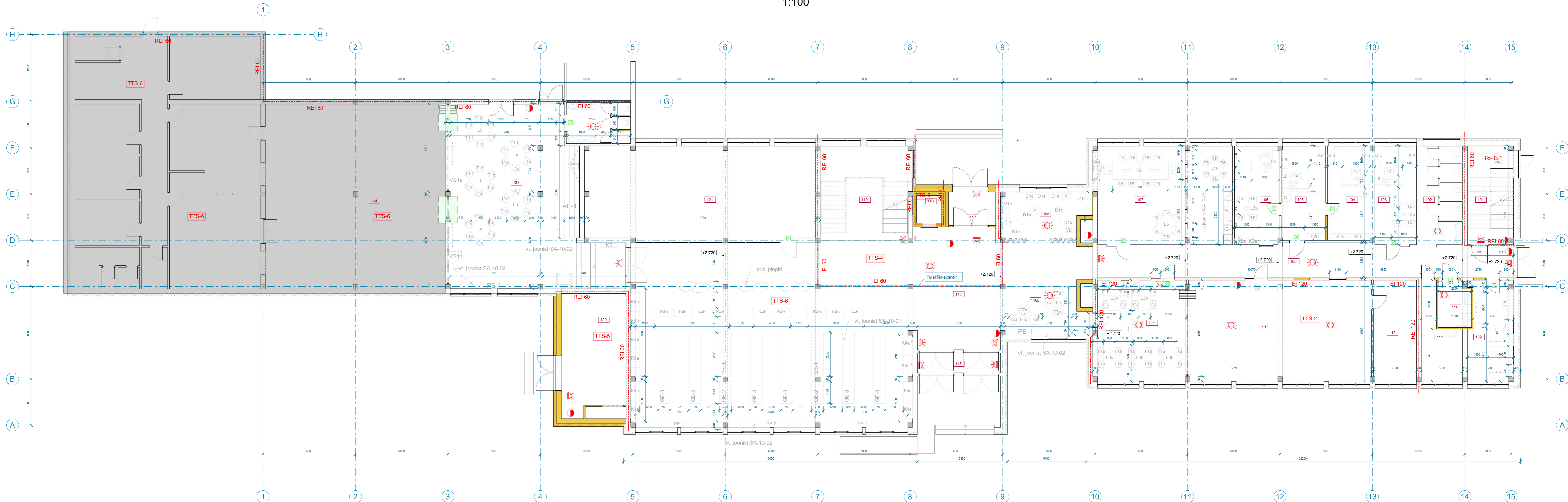


ESIMISE KORRUSE SISUSTUSPLAAN
1:100



ESIMISE KORRUSE RUUMIDE EKSPLIKATSIOON			
Nr.	Ruumi nimetus	Pindala, m2	Märkused
101	Evak. trepikoda	18.5 m ²	
102	WC-ruum	17.4 m ²	
103	Õppejuht	17.3 m ²	
104	Haldusjuht	16.9 m ²	
105	Sekretär	17.7 m ²	
106	Direktor	18.6 m ²	
107	Õpetajate tuba	56.8 m ²	
108	Koridor	55.5 m ²	
109	Õpetajate garderoob	18.5 m ²	
110	Inva WC-ruum	6.4 m ²	
111	Koristaja ruum	12.3 m ²	
112	Hoidla	18.3 m ²	
113	Raamatukogu	78.0 m ²	
114	Lugemissaal/ Nõupidamisteruum	39.1 m ²	
115	Tambur	7.0 m ²	
116	Garderoob/Riidehoid	280.8 m ²	
116a	Jalutuskoridor/Rahulik ala	17.6 m ²	
116b	Jalutuskoridor	16.3 m ²	
117	Tambur	6.6 m ²	
118	Liift	2.9 m ²	
119	Trepikoda	35.9 m ²	
120	Ventkamber	31.7 m ²	
121	Auditoorium	91.5 m ²	
122	WC-ruum	7.7 m ²	
123	Sööka eesruum (B korpuses)	108.5 m ²	
		997.8 m ²	

MÄRKUSED

- VAATA KOOS SISEVIIMISTLUSTABELIGA SA-8-01
- VAATA LISAKS AVATÄTTEDE SPETSIFIKATSIOONI PROJEKTI ARHITEKTUURSES OSAS
- V. LISAKS MOÖBLI LOETELU SA-8-...
- VT. LISAKS SANTEHNIKA LOETELU SA-8-...
- KÕIK MÕÖDUD KONTROLLIDA KOHAPEAL
- TÖOVÕTJA KONTROLLARVUTAB MATERJALIDE JA SEADMETE KOGUSED NING ÜHILDUVUSE JMS ASPEKTIID
- KÕIK KASUTATAVAD EHTUSMATERJALID PEAVAD VASTAMA KEHTIVATELE EESTIS TERVISEKAITSENOÜTELE
- KÕIK KASUTATAVAD EHTUSMATERJALID PEAVAD OMAMA VASTAVUSE SERTIFIKAADID
- KÕIK EHTUSMATERJALID PAIGALDADA VASTAVALT TOOTJAPOOSETELE NÕUETELE JA PAIGALDUSJUHENDILE.
- PARIMA TULEMUSE JA SÜSTEEMI KVALITEEDI SAAVUTAMISEKS KASUTADA KÄ VALITUD TOOTJATE LIISTE JA -LISATARVIKUID.
- KÕIK EHTUSTÖÖD TEOSTADA VASTAVALT EESTIS KEHTIVATELE SEADUSTELE, MÄÄRUSTELE, NORMIDELE JA STANDARTIDELE
- MUUDATUSTE KORRAL LAHENDUS KOOSKÖLASTADA ARHITEKTI NING TELLUJAGA

HOONE NÄITAJAD:

- TULEPÕLVISUKLASS - TP1
 KASUTUSVIIS - IV
 PÕLEMISKOORMUS - alla 600 MJ/m²
 TULEKAITSETASE - II

Tellijä: Luunja valla valitsus, #kood 75003476
 Puiestee tn 14, 92222 Luunja alevik, Tartumaa
 tel: +37 417 319
 e-mail: luunja@luunja.ee

Töö nimetus: LUUNJA KESKKOOLI A-KORPUSE REKONSTRUEERIMINE

Töö number: 2020-03

Tööaeg: 202003_PP_SA-5-01_v01_1korussisustus

Tööaeg	Stadium	Töö number
202003_PP_SA-5-01_v01_1korussisustus	PP	2020-03
	SISEARHITEKTUURNE OSA	
	1.KORRUSE SISUSTUSPLAAN	
	Lõplik	1:100