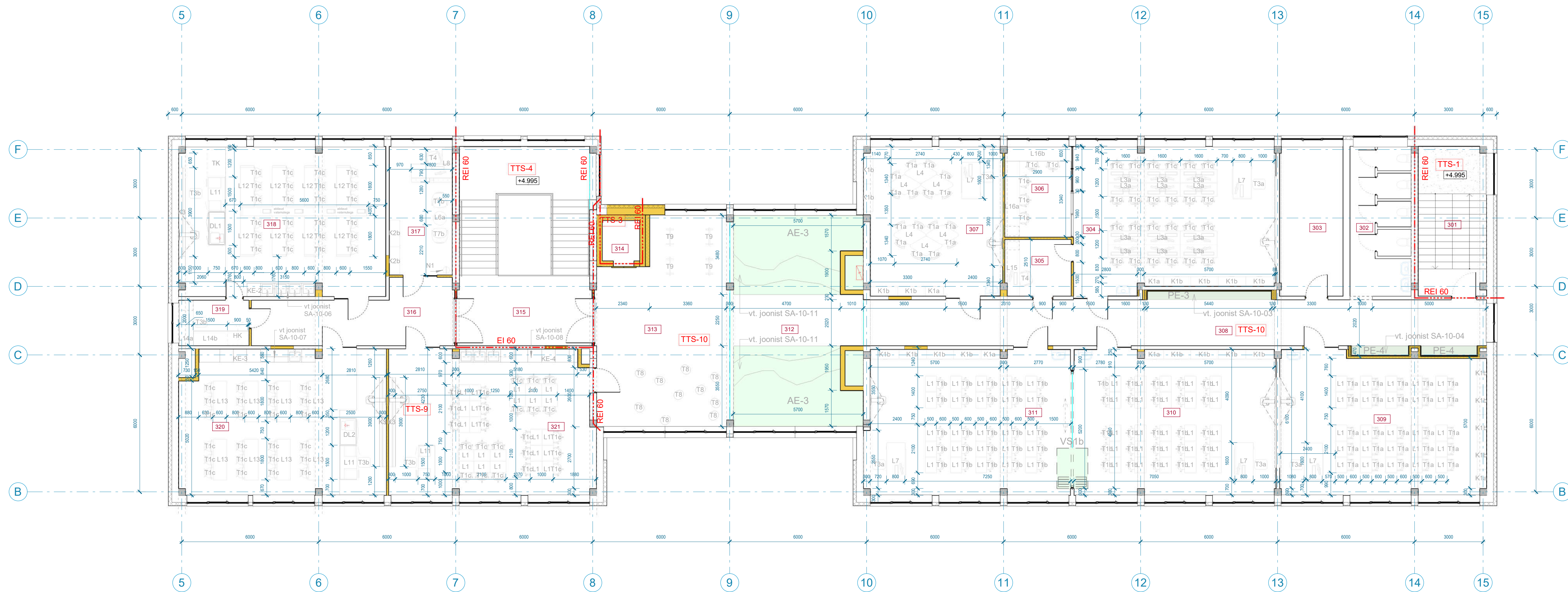


# KOLMANDA KORRUSE SISUSTUSPLAAN 1:100



| KOLMANDA KORRUSE RUUMIDE EKSPLIKATSIOON |                        |                         |          |
|---|------------------------|-------------------------|----------|
| Nr.                                     | Ruumi nimetus          | Pindala, m <sup>2</sup> | Märkused |
| 301                                     | Evak. trepikoda        | 19.4 m <sup>2</sup>     |          |
| 302                                     | WC-ruum                | 17.8 m <sup>2</sup>     |          |
| 303                                     | Olemasolev serveriruum | 18.1 m <sup>2</sup>     |          |
| 304                                     | Arvutiklass            | 55.5 m <sup>2</sup>     |          |
| 305                                     | Arvutiõpetaja          | 7.2 m <sup>2</sup>      |          |
| 306                                     | Makerlab               | 11.5 m <sup>2</sup>     |          |
| 307                                     | Keeleklass             | 38.8 m <sup>2</sup>     | 18 õp.   |
| 308                                     | Koridor                | 58.9 m <sup>2</sup>     |          |
| 309                                     | Ainekabinet            | 55.2 m <sup>2</sup>     | 24 õp.   |
| 310                                     | Ainekabinet            | 56.6 m <sup>2</sup>     | 24 õp.   |
| 311                                     | Ainekabinet            | 57.0 m <sup>2</sup>     |          |
| 312                                     | Vabaaja ala/aktiivne   | 50.3 m <sup>2</sup>     |          |
| 313                                     | Vabaaja ala/aktiivne   | 49.1 m <sup>2</sup>     |          |
| 314                                     | Lift                   | 2.9 m <sup>2</sup>      |          |
| 315                                     | Trepikoda              | 50.3 m <sup>2</sup>     |          |
| 316                                     | Koridor                | 20.5 m <sup>2</sup>     |          |
| 317                                     | Õpetajate tuba         | 15.6 m <sup>2</sup>     |          |
| 318                                     | Keemia klass           | 59.2 m <sup>2</sup>     |          |
| 319                                     | Keemia abiruum         | 6.2 m <sup>2</sup>      |          |
| 320                                     | Füüsika klass          | 56.8 m <sup>2</sup>     |          |
| 321                                     | Bioloogia klass        | 56.6 m <sup>2</sup>     |          |
|   |                        | 763.5 m <sup>2</sup>    |          |

## MÄRKUSED

1. VAATA KOOS SISEVIIMISTLUSTABELIGA SA-8-01
2. VAATA LISAKS AVATAIIDE SPETSIFIKATSIOONI PROJEKTI ARHITEKTUURSES OSAS
3. VT. LISAKS MÖÖBLI LOETELU SA-8-...
4. VT. LISAKS SANTEHNIKA LOETELU SA-8-...
5. KÕIK MÕÖDUD KONTROLLIDA KOHAPEAL
6. TÖÖVÕTJA KONTROLLARVUTAB MATERJALIDE JA SEADMETE KOGUSED NING ÜHILDUVUSE JMS ASPEKTIID
7. KÕIK KASUTATAVAD EHTUSMATERJALID PEAVAD VASTAMA KEHTIVATELE EESTIS TERVISEKAITSENÕUETELE
8. KÕIK KASUTATAVAD EHTUSMATERJALID PEAVAD OMAMA VASTAVUSE SERTIFIKAADID
9. KÕIK EHTUSMATERJALID PAIGALDADA VASTAVALT TÖÖJAPUOLSETELE NÕUETELE JA PAIGALDUSJUHENDILE. PARIMA TULEMUSE JA SÜSTEEMI KVALITEEDI SAAVUTAMISEKS KASUTADA KÄ VALITUD TÖÖTJA LIISTE JA -LISARTAVIKUID.
10. KÕIK EHTUSTÖÖD TEOSTADA VASTAVALT EESTIS KEHTIVATELE SEADUSTELE, MAARUSTELE, NORMIDELE JA STANDARTIDELE
11. MUUDATUSTE KORRAL LAHENDUS KOOSKÖLALSTADA ARHITEKTI NING TELLIJAGA

## HOONE NÄITAJAD:

- TULEPÕSIVUSKLASS - TP1
- KASUTUSVIIS - IV
- PÕLEMISKOORMUS - alla 600 MJ/m<sup>2</sup>
- TULEKAITSETASE - II

|                           |   |                  |   |                      |                |
|---------------------------|---|------------------|---|----------------------|----------------|
| Telliju:                  | Luunja vallavalitsus, r.kood 75003476<br>Puiestee tn 14, 62222, Luunja alevik, Tartumaa<br>tel: +7 417 319<br>e-mail: luunjav@luunja.ee                           | Töö nimetus:     | LUUNJA KESKKOOLI A-KORPUSE<br>REKONSTRUEERIMINE           |                      |                |
| Tööstaja:                 | Kürde Projekt OÜ<br>Narva mnt 17-16, Olgina alevik, Väiversa vald 40103<br>tel: 55503441, e-mail: kirde.projekt@gmail.com<br>Reg.kood 12359092, MTR reg.EE7902321 | Töö osa:         | SISEARHITEKTUURNE OSA                                     | Stadium:             | PP             |
| Fototaja:                 | Svetlana Emelina  | Objekti aadress: | Tartu maakond, Luunja vald, Luunja alevik, Puiestee tn 28 | Katariinuse number:  | 43202.004.0019 |
| Projektsuhtaja:           | Jekaterina Kriis  | Joonise nimetus: | 3. KORRUSE SISUSTUSPLAAN                                  | Ehitusregistri kood: | 120290563      |
| Valitud arhitekt, tase 7: | Aleksandr Mitin   | Lehe:            | SA-5-03   | Mööbliv:             | 1 : 100        |
| Arhitekt:                 | Aleksandra Tumas  | Lehti:           | 29  |                      |                |
| Arhitekt:                 | Aleksandra Tumas  | Faali nr:        | 202003_PP_SA-5-03_v01_3korruseSisustus                    |                      |                |