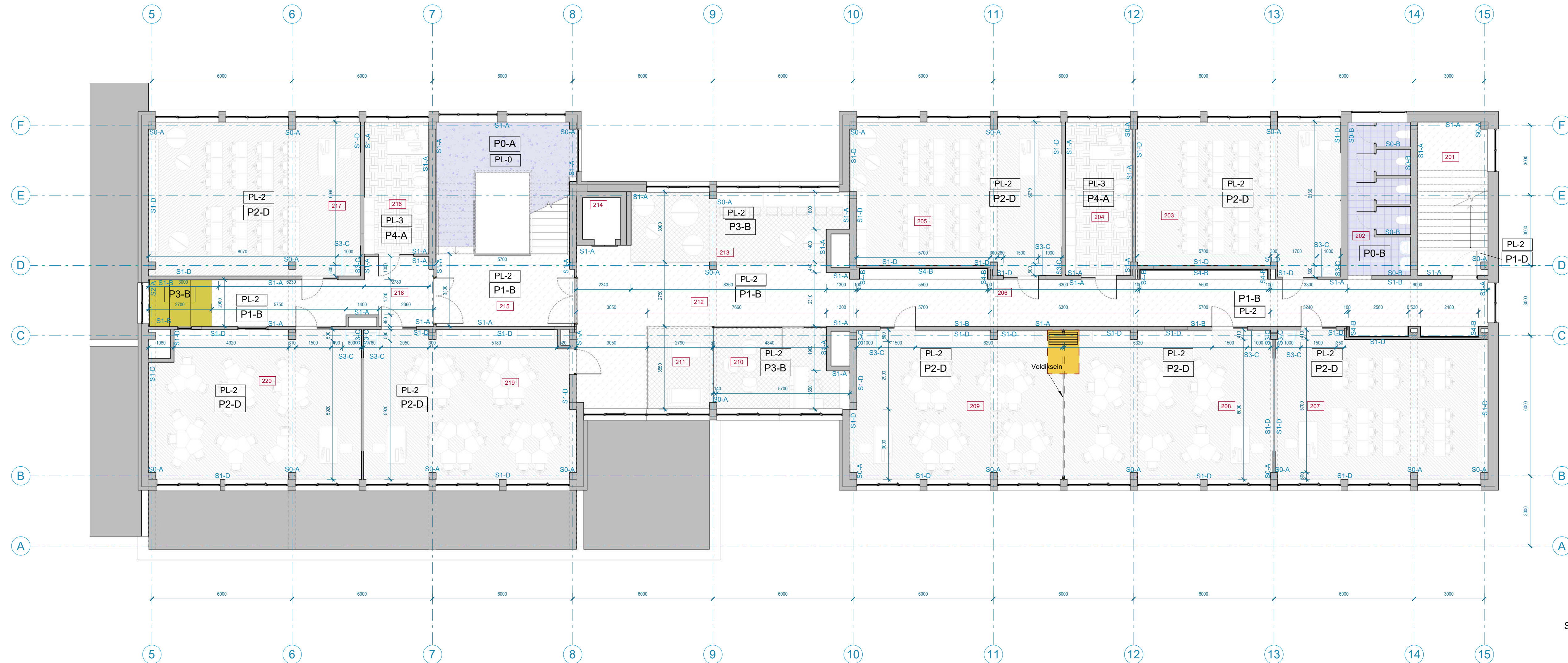


TEISE KORRUSE VIIMISTLUSPLAAN 1:100



TEISE KORRUSE RUUMIDE EKSPLIKATSIOON			
Nr.	Ruumi nimetus	Pindala, m ²	Märkused
201	Evak. trepikoda	19.4 m ²	
202	WC-ruum	17.8 m ²	
203	Ainekabinet	55.0 m ²	24 õp.
204	Õpetajate tuba	18.7 m ²	
205	Ainekabinet	55.7 m ²	24 õp.
206	Koridor	62.6 m ²	
207	Ainekabinet	55.4 m ²	24 õp.
208	Ainekabinet	56.9 m ²	24 õp.
209	Ainekabinet	57.1 m ²	24 õp.
210	Huvijuh	18.5 m ²	
211	Õpilasesindus	9.9 m ²	
212	Koridor	43.1 m ²	
213	Vabaaja ala	27.4 m ²	
214	Lift	2.9 m ²	
215	Trepikoda	50.2 m ²	
216	Õpetajate tuba	15.6 m ²	
217	Kunstiklass	59.2 m ²	24 õp.
218	Koridor	26.3 m ²	
219	Ainekabinet	56.6 m ²	24 õp.
220	Ainekabinet	56.5 m ²	24 õp.
		764.8 m ²	

TINGMÄRGID:

	101	RUUMI TÄHIS
	P0-A	OLEMASOLEV BETOONPIND (projekti ei käsitleta)
	P0-B	OLEMASOLEV KERAAMILINE PLAAT (projekti ei käsitleta)
	P1-B P1-D	PROJEKTEERITAV EPO-KATE
	P2-D	PROJEKTEERITAV PVC-PÖRANDAKATE
	P3-B	PROJEKTEERITAV VAIPKATE
	P4-A	PROJEKTEERITAV PUITPÖRAND
PÖRANDALIIST		
	PL-0	PÖRANDALIISTUTA LAHENDUS
	PL-2	TÄISHOMOGEENNE PÖRANDALIIST
	PL-3	PUIDUST PÖRANDALIIST
SEINAD		
	S0-A	OLEMASOLEV KONSTRUKTIIVNE PIND. KAEETUD TOLMUTOKKEGA
	S0-B	OLEMASOLEV KERAAMILINE PLAAT
	S1-A S1-B S1-D	VÄRVITUD SEINA TÄHIS
	S2-A	PUIDUST RIBAD (NATURAALNE KASE VINEER). NT. GUSTAFS LINEAR RIBS. HORIZONTALNE PAIGUTUS
	S2-B	PUIDUST RIBAD (NATURAALNE KASE VINEER). NT. GUSTAFS LINEAR RIBS. VERTIKAALNE PAIGUTUS
	S3-C	KERAAMILINE PLAAT
	S4-B	ISTUMISNIŠI POLSTER, KOLLANE

MÄRKUSED

- VAATA KOOS SISEVIIMISTLUSTABELIGA SA-8-01
- KÖIK MÕÕDUD KONTROLLIDA KOHAPEAL
- TÖÖVÕTJA KONTROLLARVUTAB MATERJALIDE JA SEADMETE KOGUSED NING ÜHILDUVUSE JMS ASPEKTIID
- KÖIK KASUTATAVAD EHTUSMATERJALID PEAVAD VASTAMA KEHTIVATELE EESTIS TERVISEKAITSENÕUETELE
- KÖIK KASUTATAVAD EHTUSMATERJALID PEAVAD OMAMA VASTAVUSE SERTIFIKAADID
- KÖIK EHTUSMATERJALID PAIGALDADA VASTAVALT TÖÖJAPOOLETETE NÕUETELE JA PAIGALDUSJUHENDITELE.
- KÖIK EHTUSTEED JA SÜSTEEMI KVALITEEDI SAAVUTAMISEKS KASUTADA KA VALITUD TÖÖTJA LIISTE JA LISATARVIKUID.
- KÖIK EHTUSTEED TEOSTADA VASTAVALT EESTIS KEHTIVATELE SEADUSTELE, MÄÄRUSTELE, NORMIDELE JA STANDARTIDELE
- MUUDATUSTE KORRAL LAHENDUS KOOSKÖLASTADA ARHITEKTI NING TELLIJAGA

HOONE NÄITAJAD:

- | | |
|------------------|------------------------------|
| TULEPÜSIVUSKLASS | - TP1 |
| KASUTUSVIIS | - IV |
| PÖLEMISKOORMUS | - alla 600 MJ/m ² |
| TULEKAITSETASE | - II |

Telliju: Luunja vallavalitsus, r kood 75003476 Puiestee tn 14, 62222, Luunja alevik, Tartumaa tel: +7 417 319 e-mail: luunjav@luunja.ee	Töö nimetus: LUUNJA KESKKOOLI A-KORPUSE REKONSTRUEERIMINE
Töötaja: Kärde Projekt OÜ Narva mnt 17-16, Olgina alevik, Väiversa vald 40103 tel: 55603444, e-mail: karde.projekt@gmail.com Reg.kood: 12359692, MTR reg. EEP002521	Töö osa: SISEARHITEKTUURNE OSA
Projekti juht: Svetlana Emelina Aidvõrguand: 31.04.2020 Aidvõrguand: 31.04.2020 Aidvõrguand: 31.04.2020 Aidvõrguand: 31.04.2020	Objekti aadress: Tartu maakond, Luunja vald, Luunja alevik, Puiestee tn 28
Artid: Aleksandra Tumas	Stabiilne: PP Töö number: 2020-03 Katastrilise tunnus: 43202.004.0019 Ehitusregistri kood: 120290563 Loh: SA-5-05 Lohi: 29 Mõõkava: 1:100
Artid: Aleksandra Tumas	Faili nr: 202003_PP_SA-5-05_v01_2korruviimistlusplan