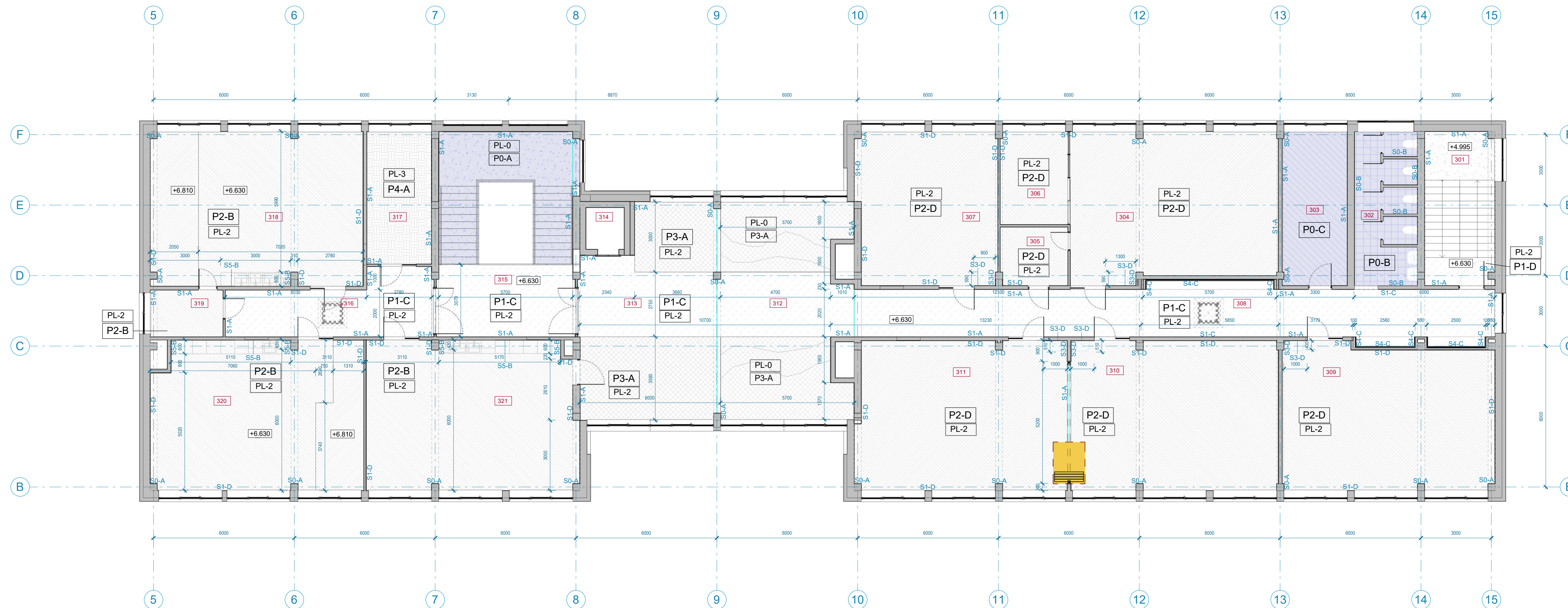


KOLMANDA KORRUSE VIIMISTLUSPLAAN 1:100



KOLMANDA KORRUSE RUUMIDE EKSPLIKATSIOON			
Nr.	Ruumi nimetus	Pindala, m ²	Märkused
301	Evak. trepikoda	19.4 m ²	
302	WC-ruum	17.8 m ²	
303	Olemasolev serveriruum	18.1 m ²	
304	Arvutiklass	55.5 m ²	
305	Arvutiõpetaja	7.2 m ²	
306	Makerlab	11.5 m ²	
307	Keeleklass	38.8 m ²	18 õp.
308	Koridor	58.9 m ²	
309	Ainekabinet	55.2 m ²	24 õp.
310	Ainekabinet	56.6 m ²	24 õp.
311	Ainekabinet	57.0 m ²	
312	Vabaaja ala/aktiivne	50.3 m ²	
313	Vabaaja ala/aktiivne	49.1 m ²	
314	Lift	2.9 m ²	
315	Trepikoda	50.3 m ²	
316	Koridor	20.5 m ²	
317	Õpetajate tuba	15.6 m ²	
318	Keemia klass	59.2 m ²	
319	Keemia abiruum	6.2 m ²	
320	Füüsika klass	56.8 m ²	
321	Bioloogia klass	56.6 m ²	
		763.5 m ²	

TINGMÄRGID:

	RUUMI TÄHIS
	P0-A OLEMASOLEV BETOONPIND (projekts ei käsitleta)
	P0-B OLEMASOLEV KERAAMILINE PLAAT (projekts ei käsitleta)
	P0-C OLEMASOLEV PVC PÕRANDAKATE (projekts ei käsitleta)
	P1-C P1-D PROJEKTEERITAV EPO-KATE
	P2-B P2-D PROJEKTEERITAV PVC-PÕRANDAKATE
	P3-A PROJEKTEERITAV VAIPKATE
	P4-A PROJEKTEERITAV PUITPÕRAND

PÕRANDALIIST

	PÕRANDALIISTUTA LAHENDUS
	TÄISHOMOGEENNE PÕRANDALIIST
	PUIDUST PÕRANDALIIST

SEINAD

S0-A	OLEMASOLEV KONSTRUKTIIVNE PIND. KAETUD TOLMUTÖKKEGA
S0-B	OLEMASOLEV KERAAMILINE PLAAT (projekts ei käsitleta)
S1-A / S1-C / S1-D	VÄRVITUD SEINA TÄHIS
S2-B	PUIDUST RIBAD (NATURAALNE KASE VINEEER), NT. GUSTAFS LINEAR RIBS. VERTIKAALNE PAIGUTUS
S3-D	KERAAMILINE PLAAT
S4-C	ISTUMISNIŠSI POLSTER, ROHELINE

MÄRKUSED

- VAATA KOOS SISEVIIMISTLUSTABELIGA SA-8-01
- KÕIK MÕÕDUD KONTROLLIDA KOHAPEAL
- TÖÖVÕTJA KONTROLLARVUTAB MATERJALIDE JA SEADMETE KOGUSED NING ÜHILDUVUSE JMS ASPEKTIID
- KÕIK KASUTATAVAD EHTUSMATERJALID PEAVAD VASTAMA KEHTIVATELE EESTIS TERVISEKAITSENÕUETELE
- KÕIK KASUTATAVAD EHTUSMATERJALID PEAVAD OMAMA VASTAVUSE SERTIFIKAADID
- KÕIK EHTUSMATERJALID PAIGALDADA VASTAVALT TOOTJAPÕLSETELE NÕUETELE JA PAIGALDUSJUHENDITELE.
- PARIMA TULEMUSE JA SÜSTEEMI KVALITEEDI SAAVUTAMISEKS KASUTADA KÄ VALITUD TOOTJA LIISTE JA -LISARTIKULID.
- KÕIK EHTUSTÖÖD TEOSTADA VASTAVALT EESTIS KEHTIVATELE SEADUSTELE, MÄÄRUSTELE, NORMIDELE JA STANDARTIDELE
- MUUDATUSTE KORRAL LAHENDUS KOOSKÖLASTADA ARHITEKTI NING TELLIJAGA

HOONE NÄITAJAD:

TULEPÜSIVUSKLASS	- TP1
KASUTUSVIIS	- IV
PÕLEMISKOORMUS	- alla 600 MJ/m ²
TULEKAITSETASE	- II

Tellijä: Luunja vallavalitsus, r.kood 75003476 Puiestee tn 14, 62222, Luunja alevik, Tartumaa tel: +7 417 319 e-mail: luunjav@luunja.ee	Töö nimetus: LUUNJA KESKKOOLI A-KORPUSE REKONSTRUEERIMINE
Töötaja: <i>Kirde Projekt OÜ</i> Narva mnt 17-16, Olgina alevik, Väiversa vald 40103 tel: 55603441, e-mail kirde.projekt@gmail.com Reg.kood 12359692, MTR reg. EE7902521	Töö osa: SISEARHITEKTUURNE OSA Objekti asukoht: Tartu maakond, Luunja vald, Luunja alevik, Puiestee tn 28 Jätkamine: 3. KORRUSE VIIMISTLUSPLAAN
Projekti juht: Svetlana Emelina Projekti juht: Jekaterina Kriis Valitud arhitekt, tase 7: Aleksandr Mitin Arhitekt: Aleksandra Tumas	Töö number: 2020-03 Katsitrikkuse number: 43202.004.0019 Ehitusregistri kood: 120290563 Lohi: SA-5-06 Lehti: 29 Mõõkava: 1:100 Faili nr: 202003_PP_SA-5-06_v01_3korrusViimistluspla